

3. Техническое описание конструктивных элементов и инженерного оборудования

Таблица 3

№ п/п	Наименование конструктивных элементов и инженерного оборудования	Описание конструктивных элементов и инженерного оборудования (материал, конструкция, отделка и прочее)	
1	2	3	
1	Стены а) наружные	силикатный кирпич	
	б) внутренние	силикатный кирпич	
2	Перегородки	кирпичные	
3	Перекрытия	сборные железобетонные плиты	
4	Крыша	совмещенная, рубероид	
5	Полы	линолеум, плитка	
6	Проемы оконные	деревянные, двойные	
	дверные	щитовые, филленчатые	
7	Балконы	нет	
8	Лоджии	нет	
9	Инженерное оборудование	отопление	ребристые радиаторы
		электроснабжение	скрытая проводка
		водопровод	да
		канализация	чугунные стояки
		горячее водоснабжение	нет
		ванные, души, сан.узел	да
		газоснабжение	нет
		электр.плиты	нет
		радио	нет
		телевидение	нет
		телефон	нет
		мусоропровод	нет
		лифт	нет

Особые отметки _____

Приложение: поэтажные планы на ___ - ___ листах

Ситуационный план ___ - ___ листах

Паспорт составил: «28» апреля 2010г.

Е.Т.Глишникова
(Инициалы, фамилия)

Паспорт проверил: «28» апреля 2010г.

Т.В.Титова
(Инициалы, фамилия)

Уполномоченное должностное лицо:

И.В.Пархимович
(Инициалы, фамилия)

М.П.

Отметки о проведенных проверках характеристик недвижимого имущества _____

« ___ » _____ 20__ г. Изменений нет _____
(подпись) (инициалы, фамилия)

Уполномоченное должностное лицо _____
(подпись) (инициалы, фамилия)

М.П.

« ___ » _____ 20__ г. Изменений нет _____
(подпись) (инициалы, фамилия)

Уполномоченное должностное лицо _____

М.П.

РЕСПУБЛИКА БЕЛАРУСЬ
ЕДИНЫЙ ГОСУДАРСТВЕННЫЙ РЕГИСТР НЕДВИЖИМОГО
ИМУЩЕСТВА, ПРАВ НА НЕГО И СДЕЛОК С НИМ

Государственный комитет по имуществу Республики Беларусь
РУП "Гомельское агентство по государственной регистрации и
земельному кадастру"
Гомельский городской филиал

**СВИДЕТЕЛЬСТВО (УДОСТОВЕРЕНИЕ) № 350/1331-300
О ГОСУДАРСТВЕННОЙ РЕГИСТРАЦИИ**

По заявлению № 46126/11:1331 от 27 октября 2011 года
в отношении **изолированного помещения** с инвентарным
номером 350/D-181640, расположенного по адресу: Гомельская обл., г.
Гомель, ш. Речицкое, д.1356, пом.2, площадь - 46.0 кв.м., назначение -
Административное помещение, наименование - Помещение
административное

произведена государственная регистрация:


1. перехода права собственности на изолированное помещение,
правообладатель - индивидуальный предприниматель, резидент
Республики Беларусь Байков Анатолий Прокофьевич.

Приложения: нет

Примечания: нет

Свидетельство составлено 28 октября 2011 года

Регистратор *Шульга Артём Сергеевич* 1331


(подпись)

М.П.

Лист 1 из 1

ГОСУДАРСТВЕННЫЙ КОМИТЕТ ПО ИМУЩЕСТВУ РЕСПУБЛИКИ БЕЛАРУСЬ

ТЕХНИЧЕСКИЙ ПАСПОРТ

на изолированное нежилое помещение

составлен по состоянию на «19» апреля 2010 г.

Гомельский городской филиал РУП «Гомельское агентство по
государственной регистрации и земельному кадастру»

(наименование организации по государственной регистрации)

Наименование	Помещение административное
Назначение	Помещение административное
Инвентарный номер	350/П - 181640
Адрес (местонахождение)	246012, Республика Беларусь г. Гомель, Гомельская область, Речницкое шоссе, 135Б - 2
Геокод	18773.474 20877.622

1. Сведения о здании (сооружении)

Таблица 1

1. Инвентарный номер	350/С-70683
2. Количество этажей, шт.	2
3. Материал стен	Силикатный кирпич
4. Год постройки	1984
5. Год реконструкции	-
6. Общая площадь здания, м ²	92,7

2. Сведения об изолированном нежилом помещении

Таблица 2

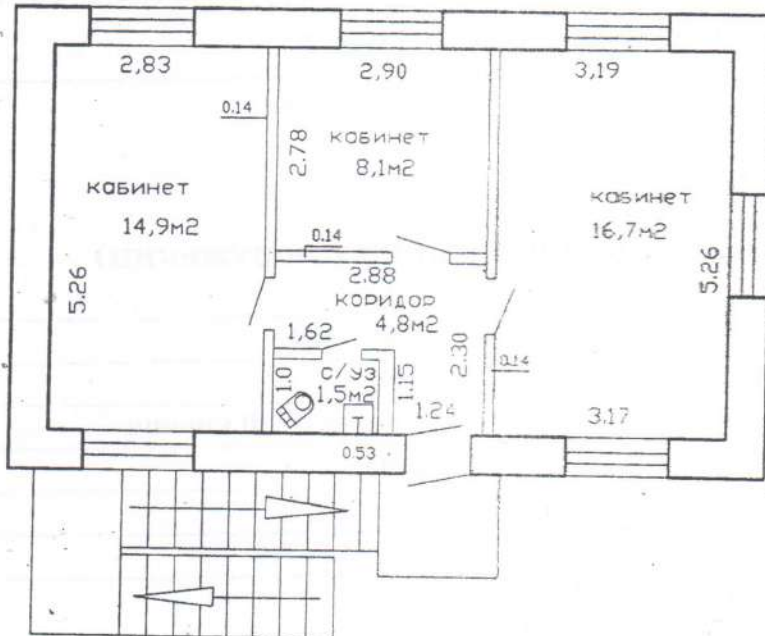
1. Назначение изолированного нежилого помещения	Помещение административное
2. Этаж	2
3. Объем изолированного нежилого помещения, м ³	221
4. Общая площадь изолированного нежилого помещения, м ²	46,0
5. Нормируемая площадь изолированного нежилого помещения, м ²	39,7

Подпись исполнителя _____



ПЛАН ПОМЕЩЕНИЯ

2-й этаж



Масштаб 1:100

Подпись исполнителя